



ÉMI-TÜV

EU-TYPE EXAMINATION CERTIFICATE

EU-BAUMUSTERPRÜFBESCHEINIGUNG

According to Annex IV, Part A of 2014/33/EU Directive
Gemäss Anhang IV, Teil A der Richtlinie 2014/33/EU

Certificate No /
Bescheinigungs-Nr.:

F-0537/2022

Notified Body /
Notifizierte Stelle:

ÉMI-TÜV SÜD Ltd.
Dózsa György út 26.
H-2000 Szentendre
Identification No. 1417
Kenn-nummer: 1417

Certificate holder /
Bescheinigungsinhaber :

P+S Polyurethan-Elastomere GmbH & Co. KG
Kielweg 17, 49356 Diepholz, Germany

Manufacturer of the test sample /
Hersteller des Prüfmusters:

P+S Polyurethan-Elastomere GmbH & Co. KG
Kielweg 17, 49356 Diepholz, Germany

Product /
Produkt:

Energy accumulation buffer with non linear characteristic /
Energiespeichernder Aufsetzpuffer
Mit nichtlinearer Kennlinie

Type / Typ:

D0-55

Directive / Richtlinie:

2014/33/EU

Reference Standards / Prüfgrundlage:

EN 81-20:2020
EN 81-50:2020

Test report / Prüfbericht:

LAB-22-10-8-D0-55

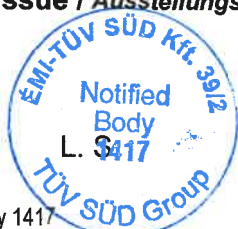
Outcome / Ergebnis:

The safety component conforms to the essential health and safety requirements of the mentioned directive as long as the requirements of the annex of this certificate are kept. /

Das Sicherheitsbauteil entspricht den wesentlichen Gesundheits- und Sicherheitsanforderungen der genannten Richtlinie, sofern die Anforderungen des Anhangs dieser EU-Bescheinigung eingehalten sind.

Date of Issue / Ausstellungsdatum:

2023-06-01



Notified Body 1417
ÉMI-TÜV SÜD Ltd. TÜV SÜD Group
H-2000 Szentendre, Dózsa György Str. 26.
Tel.: (+36) 26 501-120 Fax.: (+36) 26 501-150
Product certification body accredited by NAH under No NAH-6-0005/2019/K.

ifj. Hebők László
NB - 1417

**Annex to the EU-type examination certificate /
Anhang zur EU-Baumusterprüfbescheinigung
No. F-0537/2022 of 2023-06-01**

1. Scope of application / Anwendungsbereich

- 1.1. Permissible total mass of car and rated load or counterweight by using one buffer depending on the maximum rated speeds /

Zulässige Gesamtmasse von Fahrkorb und Nennlast bzw. Gegengewicht bei Verwendung eines Puffers in Abhängigkeit von den maximalen Nenngeschwindigkeiten

Type of use Art der Anwendung	Rated speed Nenngeschwindigkeit [m/s]	Min. total mass Min. zulässige Last [kg]	Max. total mass Max. zulässige Last [kg]
M1	1,00	320	1200
M2	0,63	160	2100

(If several buffers are used, the permissible total mass can be multiplied accordingly /

Bei Verwendung mehrerer Puffer kann die zulässige Gesamtmasse entsprechend der verwendeten Anzahl erhöht werden.)

- 1.2. Further technical data/information / Weitere technische Daten / Angaben

Maximum impact speed (Type of use)/

Maximale Auftreffgeschwindigkeit (Art der Anwendung)

1,15 m/s (M1); 0,73 m/s (M2)

Dimension / Abmessung

Ø 80 x 80 mm

Material / Werkstoff

Diepocell® BM 68

Connecting elements / fixing elements / marking /

Verbindungs- / Befestigungselemente / Kennzeichnung

see clause 2.2

siehe Punkt 2.2

- 1.3. Environmental conditions / Umgebungsbedingungen

Temperature / Temperatur

-15 °C to +60 °C

Humidity / Luftfeuchtigkeit

max. 98% at room temperature, non-condensing

max. 98 % bei Raumtemperatur, nicht kondensierend

Pollution / Verschmutzung

no exposure to acids, bases, solvents

keine Einwirkung von Säuren, Laugen, Lösungsmitteln

2. Conditions / Bedingungen

- 2.1. By using more than one buffer these safety devices must be identical in design, execution and installation position. /

Bei Verwendung von mehr als einen Puffer sind Puffer in gleicher technischer Bauform, Ausführung und Einbaulage zu verwenden

- 2.2. The manufacturer's operating must be observed in particular with regard to inspection, replacement criteria and fixing. /

Die Betriebsanleitung des Herstellers ist insbesondere hinsichtlich Inspektion, Austauschriterien und Befestigung zu beachten



- 2.3. The approval drawing No PU 2-1345, PU 2-1346, PU 2-1347 including stamp from 2023-06-01 shall be included to the EU-type examination for the identification and information of the general design and operation and distinctness of the approved type. /

Zur Identifizierung und Information über die prinzipielle Bau- und Wirkungsweise und Abgrenzung des geprüften und zugelassenen Baumusters ist der EU-Baumusterprüfbescheinigung und deren Anhang, die Identifikationszeichnung Nr. PU 2-1345, PU 2-1346, PU 2-1347 mit Prüfvermerk vom 01.06.2023 beizufügen

- 2.4. The EU-type examination certificate may only be used in combination with the corresponding annex and enclosure (List of authorized manufacturers of the serial production). The enclosure will be updated immediately after any change by the certification holder. /

Die EU-Baumusterprüfbescheinigung darf nur zusammen mit dem dazugehörigen Anhang und der Anlage (Liste der Hersteller Serienfertigung) verwendet werden. Diese Anlage wird nach den Angaben des Bescheinigungsinhabers aktualisiert und mit neuem Stand herausgegeben

3. Remarks / Bemerkungen

- 3.1. The testing of other requirements of the standard, wear-related reduction of the buffer forces, as well as permanent influence of the ambient conditions are not part of this type examination. /

Die Prüfung anderer Anforderungen der Norm, verschleißbedingter Abbau der Pufferkräfte, sowie dauerhafter Einfluss der Umgebungsbedingungen sind nicht Bestandteil dieser Baumusterprüfung.

- 3.2. This EU-type examination certificate has been issued on basis of the following standards:

Diese EU-Baumusterprüfbescheinigung wurde auf Basis folgender Normen erstellt

- EN 81-20:2020, clause 5.8.
- EN 81-50:2020, clause 5.5.

A revision of this EU-type examination certificate is inevitable in case of changes or additions of the above-mentioned standards or changes of state of the art.

Bei Änderungen bzw. Ergänzungen der oben genannten Normen bzw. bei Weiterentwicklung des Standes der Technik wird eine Überarbeitung der EU-Baumusterprüfbescheinigung notwendig.

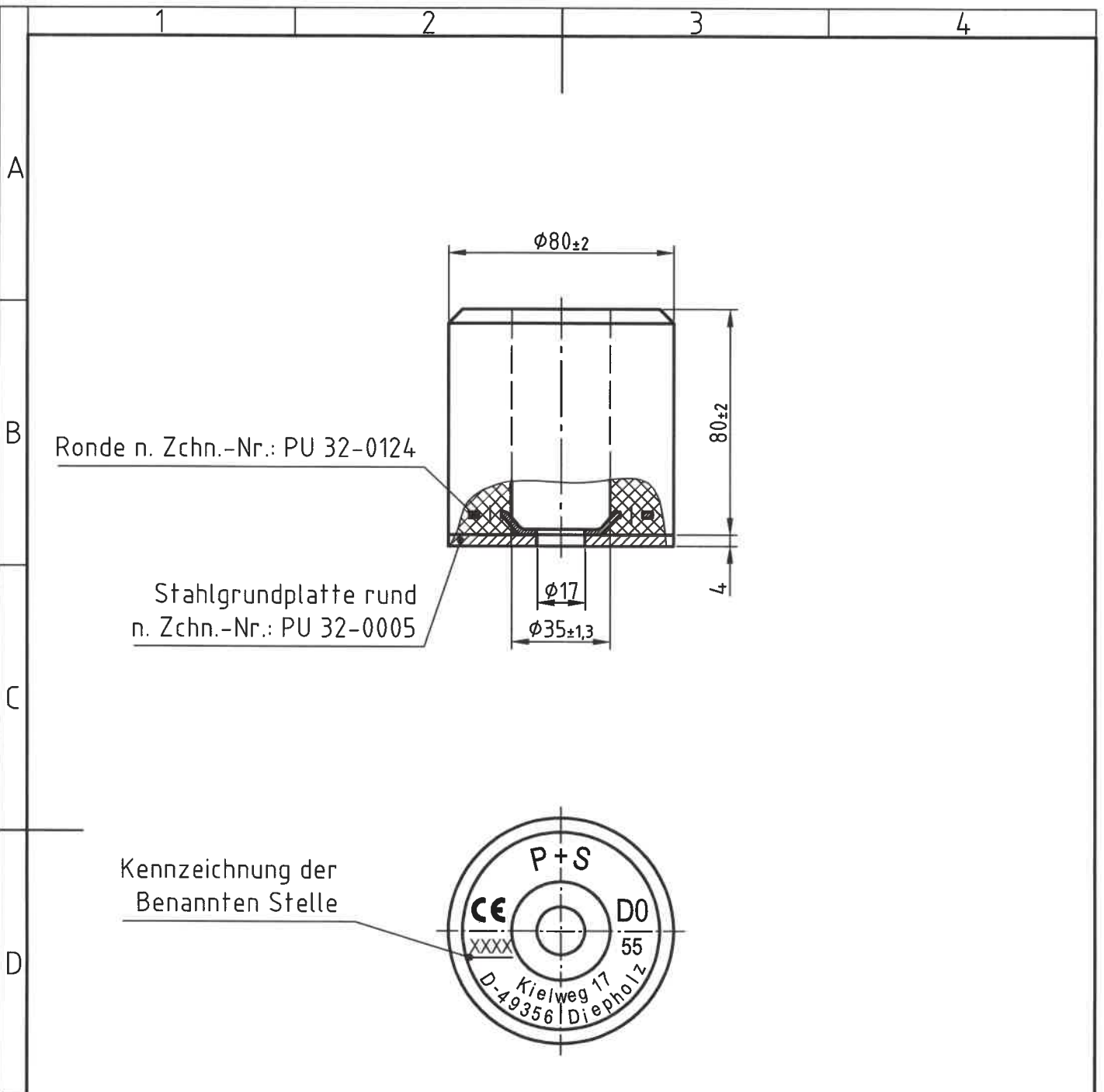
Authorised Manufacturer of Serial Production – Production Sites (valid from: 2023-06-01)
Hersteller Serienfertigung – Produktionsstandorte (Stand: 01.06.2023)

Company / Firma P+S Polyurethan-Elastomere GmbH & Co. KG

Address / Adresse Kielweg 17

D-49356 Diepholz – Germany

-END OF DOCUMENT-
- Ende des Dokuments -



Ermittelte Lastbereiche bei $v=1\text{m/s}$:

min. 320 kg. max. 1200 kg.

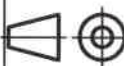
Ermittelte Lastbereiche bei $v=0,63\text{m/s}$:

min. 160 kg. max. 2100 kg.

Diese Zeichnung darf nur im
CAD-System geändert werden.

Weitergabe sowie Vervielfältigung dieser Zeichnung,
Verwertung und Mitteilung ihres Inhalts sind verboten,
soweit nicht ausdrücklich gestattet. Zuwiderhandlungen
verpflichten zu Schadenersatz.
Alle Rechte für den Fall der Patent-, Gebrauchsmuster-
oder Geschmacksmustereintragung vorbehalten.

Allgemeintoleranzen
n. DIN ISO 2768 T1-m
Elastomere
n. DIN ISO 3302-1 M4



Maßstab 1:2

Position - Menge -

Diepocell BM 68

Bezeichnung:

Aufsetzpuffer D 0 - 55

Ausführung A

Zeichnungsnummer:

PU 2-1345

P+S Polyurethan-Elastomere
GmbH & Co. KG
Kielweg 17
D-49356 Diepholz
Tel. 05441-5980-0
Fax 05441-5980-88



Art.-Nr.: 211800075

Form-Zchn.-Nr.:

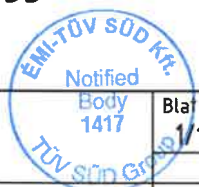
Blatt
1/1
Bl

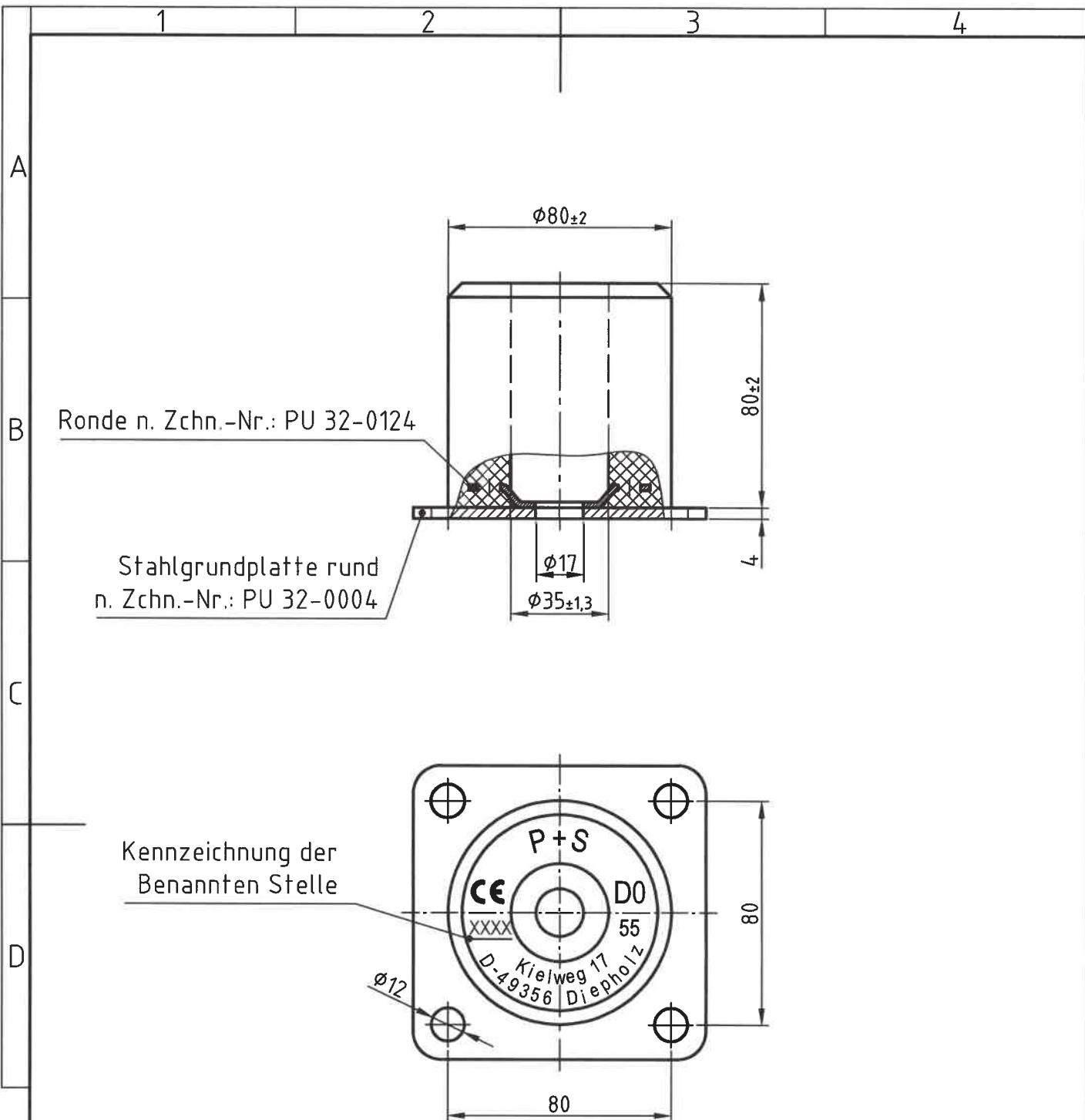
Zust. Änderungen

Datum

Name

A4





Ermittelte Lastbereiche bei $v=1\text{m/s}$:
min. 320 kg. max. 1200 kg.
Ermittelte Lastbereiche bei $v=0,63\text{m/s}$:
min. 160 kg. max. 2100 kg.

Diese Zeichnung darf nur im
CAD-System geändert werden.

Weitergabe sowie Vervielfältigung dieser Zeichnung,
Verwertung und Mitteilung ihres Inhalts sind verboten,
soweit nicht ausdrücklich gestattet. Zuwiderhandlungen
verpflichten zu Schadenersatz.
Alle Rechte für den Fall der Patent-, Gebrauchsmuster-
oder Geschmacksmustereintragung vorbehalten.

Allgemeintoleranzen
n. DIN ISO 2768 T1-m
Elastomere
n. DIN ISO 3302-1 M4



Maßstab 1:2

Position - Menge -

Diepocell BM 68

Bezeichnung:

Aufsetzpuffer D 0 - 55

Ausführung C

P+S Polyurethan-Elastomere
GmbH & Co. KG
Kielweg 17
D-49356 Diepholz
Tel. 05441-5980-0
Fax 05441-5980-88



Zeichnungsnummer:

PU 2-1346

Art.-Nr.: 211800175

Form-Zchn.-Nr.:



Blatt

1/1

Bl

Zust. Änderungen

Datum

Name

A4

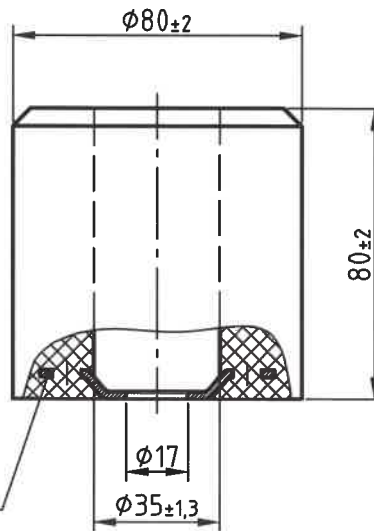
A

B

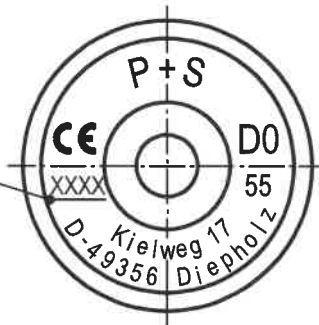
C

D

Ronde n. Zchn.-Nr.: PU 32-0124



Kennzeichnung der
Benannten Stelle



Ermittelte Lastbereiche bei $v=1\text{m/s}$:

min. 320 kg. max. 1200 kg.

Ermittelte Lastbereiche bei $v=0,63\text{m/s}$:

min. 160 kg. max. 2100 kg.

Diese Zeichnung darf nur im
CAD-System geändert werden.

Weitergabe sowie Vervielfältigung dieser Zeichnung, Verwertung und Mitteilung ihres Inhalts sind verboten, soweit nicht ausdrücklich gestattet. Zuwiderhandlungen verpflichten zu Schadenersatz. Alle Rechte für den Fall der Patent-, Gebrauchsmuster- oder Geschmacksmustereintragung vorbehalten.

Allgemeintoleranzen
n. DIN ISO 2768 T1-m
Elastomere
n. DIN ISO 3302-1 M4



Maßstab 1:2

Position - Menge -

Diepocell BM 68

Bezeichnung:

Aufsetzpuffer D 0 - 55

Ausführung D

Zeichnungsnummer:

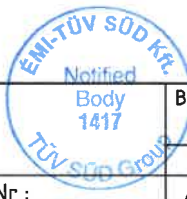
PU 2-1347

P+S Polyurethan-Elastomere
GmbH & Co. KG
Kielweg 17
D-49356 Diepholz
Tel. 05441-5980-0
Fax 05441-5980-88



Art.-Nr.: 211800775

Form-Zchn.-Nr.:



Blatt
1/1
Bl

Zust. Änderungen

Datum

Name

A4